



ЕВРОХИМ

МИНЕРАЛЬНО-ХИМИЧЕСКАЯ КОМПАНИЯ

www.eurochemgroup.com

**Широкий ассортимент сложных
и комплексных минеральных удобрений
СУЛЬФОАММОФОС**

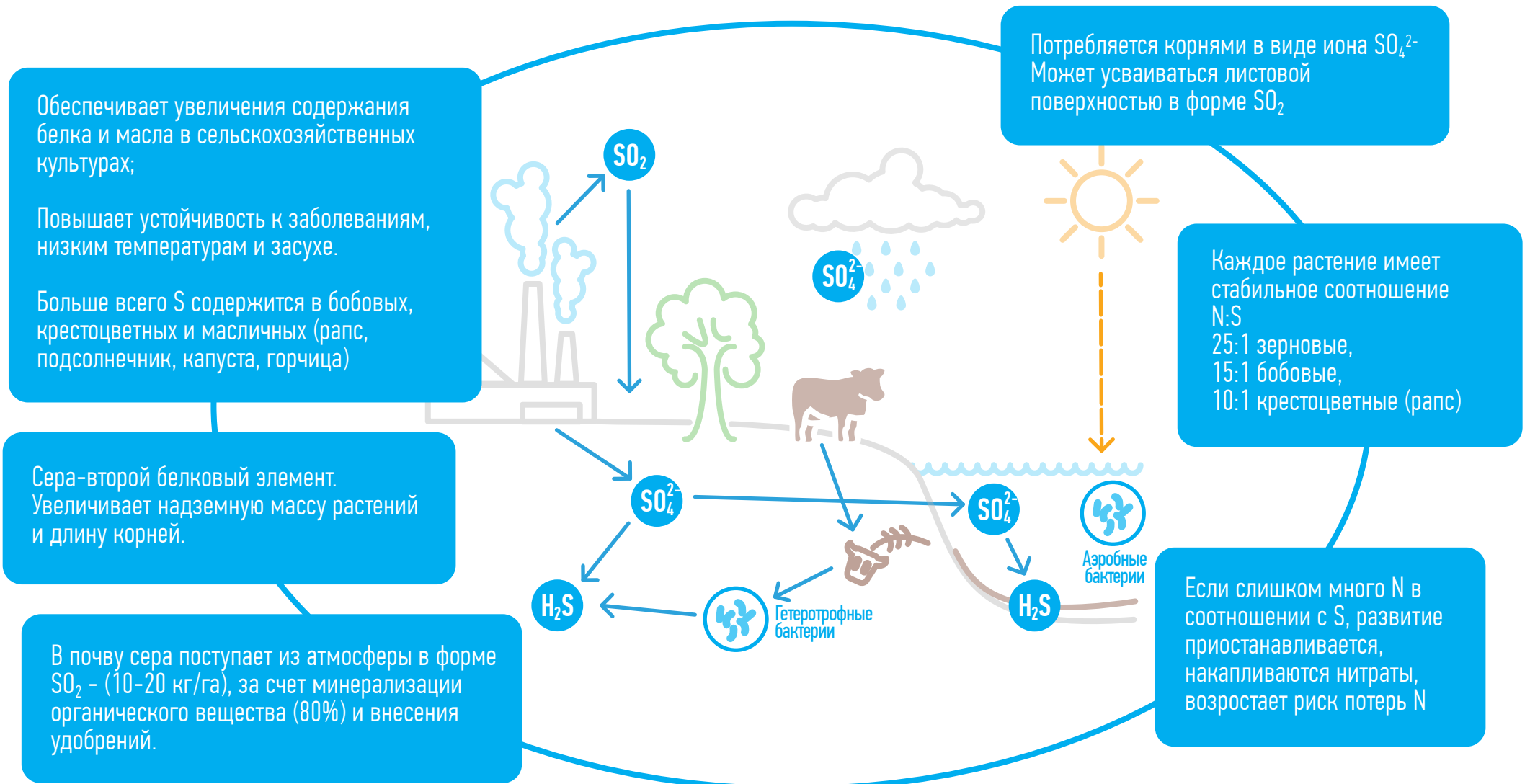


ЕВРОХИМ

МИНЕРАЛЬНО-ХИМИЧЕСКАЯ КОМПАНИЯ

www.eurochemgroup.com

СЕРА (S) – НЕОБХОДИМЫЙ ЭЛЕМЕНТ ПИТАНИЯ





ЕВРОХИМ

МИНЕРАЛЬНО-ХИМИЧЕСКАЯ КОМПАНИЯ

www.eurochemgroup.com

ГРУППИРОВКА ПОЧВ ПО СОДЕРЖАНИЮ СЕРЫ В СЛОЕ 0-20 СМ

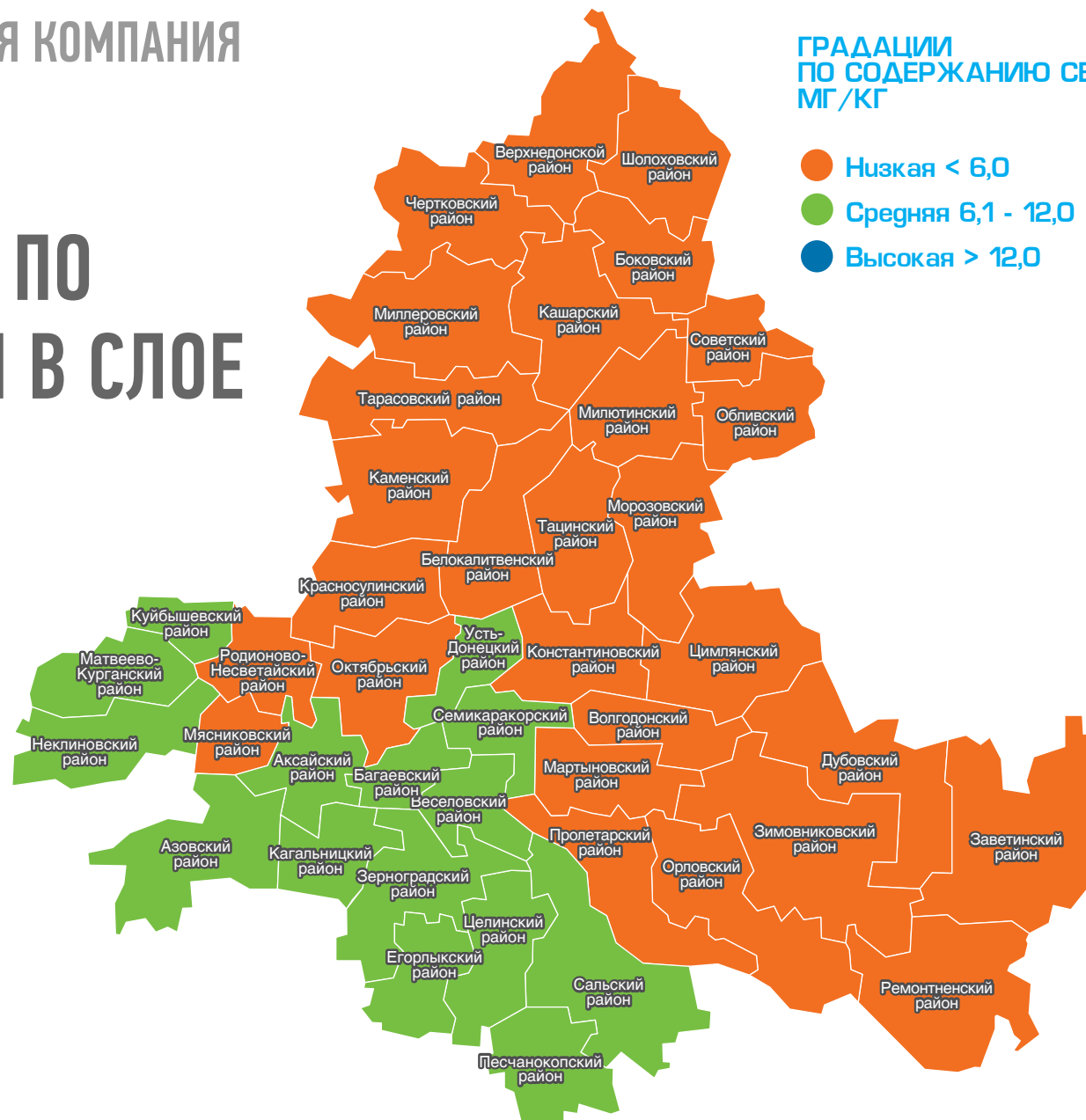
- НИЗКАЯ – МЕНЕЕ 6 МГ/КГ
- СРЕДНЯЯ – 6,1-12,0 МГ/КГ
- ВЫСОКАЯ – БОЛЕЕ 12,0 МГ/КГ

Наибольший дефицит серы наблюдается на почвах с низким содержанием гумуса. Мониторинг содержания подвижных форм серы в почвах СНГ показал, что почти везде наблюдается ее низкое содержание или сильный дефицит.

ГРАДАЦИЯ ПОЧВ РОСТОВСКОЙ ОБЛАСТИ ПО СОДЕРЖАНИЮ СЕРЫ

ГРАДАЦИИ
ПО СОДЕРЖАНИЮ СЕРЫ,
МГ/КГ

- Низкая < 6,0
- Средняя 6,1 - 12,0
- Высокая > 12,0



ВЫНОС ПИТАТЕЛЬНЫХ ЭЛЕМЕНТОВ С УРОЖАЕМ

Вынос, кг/т	Оз. пш.	Яр. ячмень	Кукуруза	Подсолнечник	Соя	Рапс
N	31	29,3	20	55	73	38
P ₂ O ₅	10,7	11,6	9,5	12,1	16	24
K ₂ O	24,8	31,7	24,5	50	37	40
S	4	4	2,7	8,5	5,8	6,8





ЕВРОХИМ

МИНЕРАЛЬНО-ХИМИЧЕСКАЯ КОМПАНИЯ

www.eurochemgroup.com

ВИЗУАЛЬНЫЕ ПРИЗНАКИ ДЕФИЦИТА СЕРЫ

+S



-S

Биосинтез белков
(задержка роста и
развития растений)



Структура пигментного
аппарата листьев
(пожелтение,
покраснение листьев)



Серная недостаточность отрицательно сказывается
на образовании репродуктивных органов и
увеличивает сроки созревания





ЕВРОХИМ

МИНЕРАЛЬНО-ХИМИЧЕСКАЯ КОМПАНИЯ

www.eurochemgroup.com

УДОБРЕНИЕ АЗОТНО-ФОСФОРНОЕ (СУЛЬФОАММОФОС)

Содержание, %

N:P (S)	N	P	S
12:52	12	52	-
14:34 (13,5)	14	34	13,5
15:25 (12)	15	25	12
16:20 (14)	16	20	14
20:20 (13,5)	20	20	13,5

- Концентрированное азотно-фосфорное удобрение, содержащее серу, магний и кальций
- Содержит фосфор в водорастворимой форме
- Азот в аммонийной форме
- Хорошие физико-химические и механические свойства (выровненный гранулометрический состав, не слеживается, не гигроскопично)
- Хорошо растворимо в воде.



ОСНОВНЫЕ КОМПОНЕНТЫ
УДОБРЕНИЯ:

Диаммонийфосфат -
 $(\text{NH}_4)_2\text{HPO}_4$

Сульфат аммония -
 $(\text{NH}_4)_2\text{SO}_4$

Моноаммонийфосфат -
 $\text{NH}_4\text{H}_2\text{PO}_4$

Аммиачная селитра -
 NH_4NO_3

Карбамид - $\text{CO}(\text{NH}_2)_2$



ЕВРОХИМ

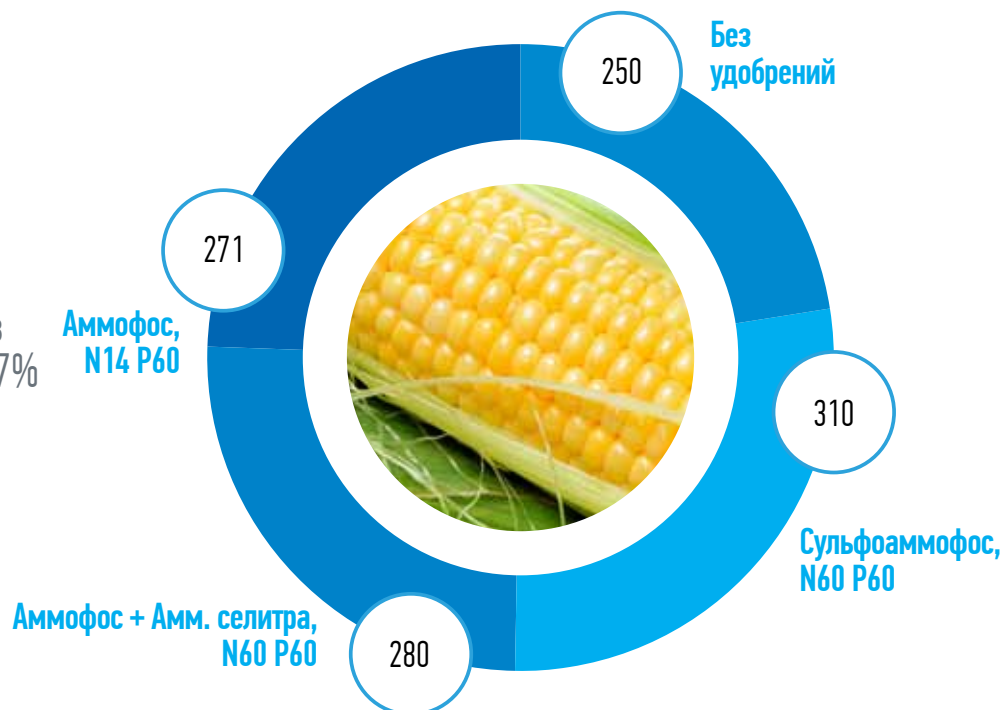
МИНЕРАЛЬНО-ХИМИЧЕСКАЯ КОМПАНИЯ

www.eurochemgroup.com

РЕЗУЛЬТАТЫ ОПЫТОВ ПО ПРИМЕНЕНИЮ СУЛЬФОАММОФОСА (Ставропольский НИИСХ)

- Применение сульфоаммофоса в рядки при посеве
- (0,7-1,0 ц/га) способствует увеличению сбора зерна:
 - озимой пшеницы на 6,3-7,2 ц/га
 - ярового ячменя на 8,1-14,2 ц/га
- Применение сульфоаммофоса способствовало повышению в зерне озимой пшеницы количества сырой клейковины на 2,7%

- Основное внесение сульфоаммофоса в дозе 3,0 ц/га повысило продуктивность:
 - озимой пшеницы на 11,0 ц/га
 - ярового ячменя на 5,6 ц/га
 - подсолнечника на 1,3 ц/га
- Прибавка урожая зеленой массы кукурузы составила 42,6 ц/га



УРОЖАЙНОСТЬ КУКУРУЗЫ НА СИЛОС НА ЧЕРНОЗЕМЬЕ ОБЫКНОВЕННОМ, Ц/ГА, 2006 Г.
Кукуруза н/с



ЕВРОХИМ

МИНЕРАЛЬНО-ХИМИЧЕСКАЯ КОМПАНИЯ

www.eurochemgroup.com

ПРИ ВНЕСЕНИИ СУЛЬФОАММОФОСА ПОД ОЗИМУЮ ПШЕНИЦУ ПОВЫШАЕТСЯ:

Окупаемость затрат составила:



1 руб.

3,5-4,8 руб.
на черноземе

2,3-4,2 руб.
на каштановой почве



Продуктивное кущение на **22-36%**

Масса зерна с одного колоса на **6-16%**

Содержание клейковины в зерне на **2,2-4,2%**



Контроль без удобрений



Сульфоаммофос 2,5 ц/га



ЕВРОХИМ

МИНЕРАЛЬНО-ХИМИЧЕСКАЯ КОМПАНИЯ

www.eurochemgroup.com

ПРИ ВНЕСЕНИИ СУЛЬФОАММОФОСА ПОД ПОДСОЛНЕЧНИК УВЕЛИЧИВАЕТСЯ:

Окупаемость затрат
составила:



1 руб.



1,3–1,5 руб.

Окупаемость семенами
действующего вещества
удобрения:



1 кг.



4,5–5,5 кг.

Диаметр корзинки

Масса 1000 семян на 3,8–6,6 г

Масса семян с 1 корзинки на 14–20%

Содержание жира в семенах на 4,8%





ЕВРОХИМ

МИНЕРАЛЬНО-ХИМИЧЕСКАЯ КОМПАНИЯ

www.eurochemgroup.com

ВЛИЯНИЕ КОМПЛЕКСНЫХ УДОБРЕНИЙ НА КАЧЕСТВО МАСЛО-СЕМЯН ПОДСОЛНЕЧНИКА

Варианты опыта	Содержание жира, %	+ к контролю
Без удобрений (контроль)	40,7	-
Аммофос - $N_{14}P_{60}$	42,4	1,7
Сульфоаммофос - $N_{60}P_{60}$	45,5	4,8
Аммофос + Аммиачная селитра $N_{60}P_{60}$	43,1	2,4





ЕВРОХИМ

МИНЕРАЛЬНО-ХИМИЧЕСКАЯ КОМПАНИЯ

www.eurochemgroup.com

ВЛИЯНИЕ УДОБРЕНИЙ НА ПРОДУКТИВНОСТЬ КУКУРУЗЫ НА ЧЕРНОЗЕМАХ (2013)

Вид и доза удобрения	Урожай, ц/га	Прибавка	
		ц/га	%
Контроль	75,6	-	-
Аммофос - N_7P_{30}	89,2	13,6	18
СУЛЬФОАММОФОС - $N_{30}P_{30}$	100,4	24,8	33
Нитроаммофоска - $N_{30}P_{30}K_{30}$	99,6	24,0	32
Аммофос + Амм.сел. - $N_{30}P_{30}$	100,1	24,5	32
Аммофос - $N_{14}P_{60}$	100,8	25,2	33
СУЛЬФОАММОФОС - $N_{60}P_{60}$	117,4	41,8	55
Нитроаммофоска - $N_{60}P_{60}K_{60}$	116,6	41,0	54
Аммофос + Амм.сел. - $N_{60}P_6$	112,7	37,1	49





ЕВРОХИМ

МИНЕРАЛЬНО-ХИМИЧЕСКАЯ КОМПАНИЯ

www.eurochemgroup.com

СЛОЖНЫЕ УДОБРЕНИЯ ЕВРОХИМ – ЛУЧШИЕ

Правильное соотношение N:S
(качество урожая, устойчивость к заболеваниям) и
N:P (развитие корневой системы).

Идеально подходит для припосевного внесения.
Прочная гранула

Высокая концентрация действующего вещества.

Низкое содержание балластных веществ.

Сульфоаммофоски идеально подходят для культур,
чувствительных к недостатку серы (масличные,
бобовые и крестоцветные культуры).

Оксид кальция CaO и магния MgO содержание в
сульфоаммофосе 0,5 %.





ЕВРОХИМ

МИНЕРАЛЬНО-ХИМИЧЕСКАЯ КОМПАНИЯ

www.eurochemgroup.com

СПАСИБО ЗА ВНИМАНИЕ!